



A.D. 1308

**unipg**

SEDE DI FOLIGNO

A.D. 1308

**unipg**

DIPARTIMENTO  
DI MEDICINA E CHIRURGIA

DIPARTIMENTO  
DI MEDICINA E CHIRURGIA

CORSO DI LAUREA  
IN INFERMIERISTICA  
SEDE DI FOLIGNO

**Mercoledì  
20 Maggio 2026  
ore 9.00**

**Auditorium  
San Domenico  
Foligno (PG)**

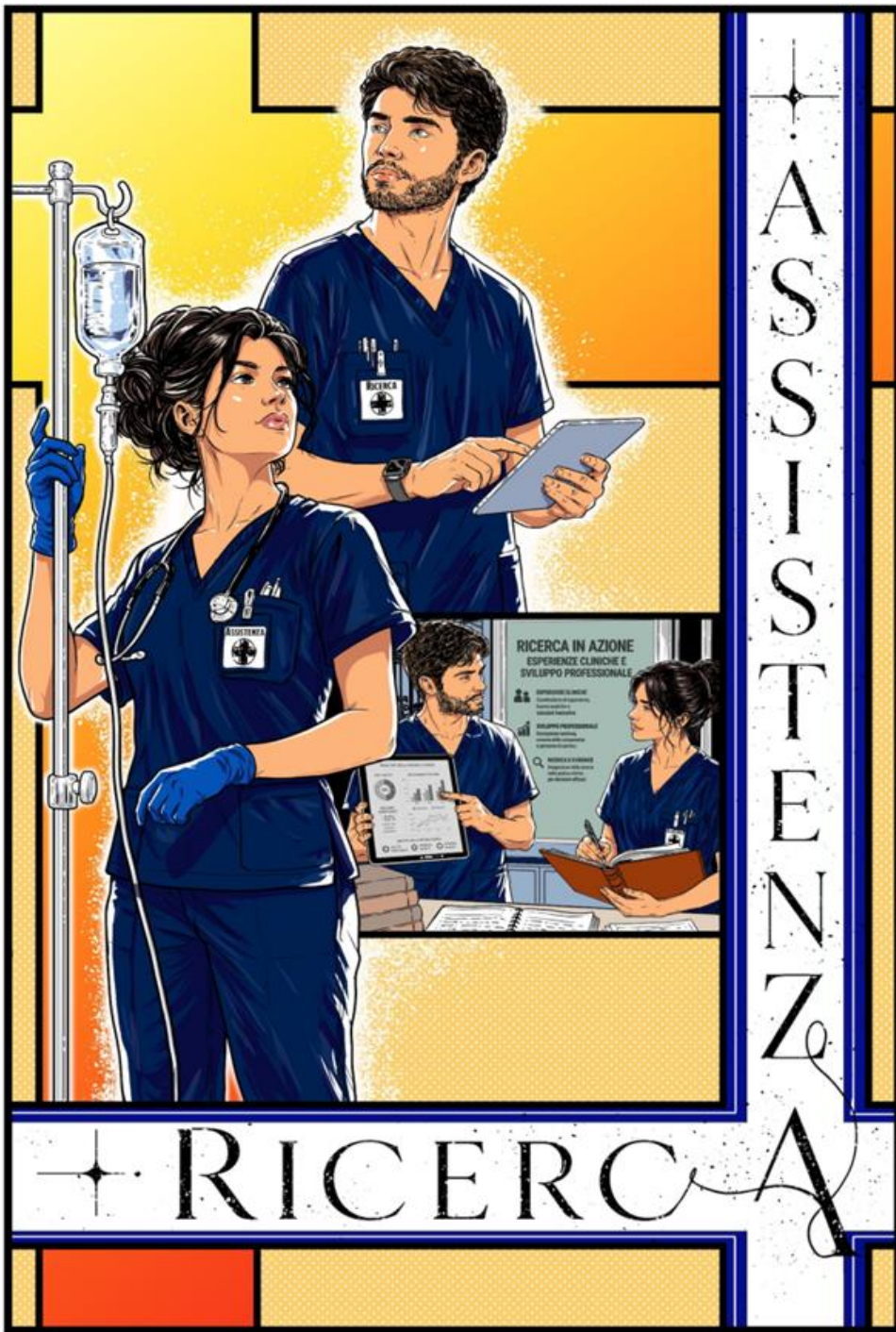


Immagine realizzata da: Samuele Coletti, «Ricerca e Assistenza», 2026

***RICERCA CLINICA E ASSISTENZA:***

***UN'ALLEANZA PER LA SICUREZZA DELLA PERSONA ASSISTITA***



Comune di Foligno



CENTRO STUDI  
CITTÀ DI FOLIGNO



PERUGIA



Ordine Professioni Infermieristiche  
TERNI



USL Umbria 2



A.D. 1308  
**unipg**  
SEDE DI FOLIGNO

UNIVERSITÀ DEGLI STUDI DI PERUGIA  
DIPARTIMENTO DI MEDICINA E CHIRURGIA  
CORSO DI LAUREA IN INFERMIERISTICA  
SEDE DI FOLIGNO  
*Presidente Prof. Domenico Vittorio Delfino*

# RICERCA CLINICA E ASSISTENZA: UN'ALLEANZA PER LA SICUREZZA DELLA PERSONA ASSISTITA

20 MAGGIO 2026 - FOLIGNO

## Sessione Mattutina

### *“Cornici Etiche, Giuridiche e Prospettive Internazionali della Ricerca”*

Orario	Interventi
9.00 – 9.30	<b>Registrazione dei Partecipanti</b>
9.30 – 10.00	<b>Saluto delle Autorità</b>
10.00 – 10.45	<p><b>Dott. Aurelio Filippini</b> – Componente del Comitato Etico per le Sperimentazioni degli Enti Pubblici di Ricerca (EPR) e alti enti pubblici a carattere nazionale. Presso Istituto Superiore di Sanità.</p> <p><b>Lectio Magistralis: ETICA, RICERCA E SICUREZZA: LA BUSSOLA DEONTOLOGICA PER L'ECCELLENZA DELL'ASSISTENZA INFERMIERISTICA MODERNA</b></p> <p><i>“Ethics, Research and Safety: The Deontological Compass for Excellence in Modern Nursing Care”</i></p>
10.50 – 11.20	<p><b>Kelly Dyar, Ed.D, RN, CNN, CNE, FANNA</b> - Director of Inquiry and Scholarship &amp; Associate Professor – Departement of Nursing - Tanner Health School of Nursing - University of West Georgia - USA</p> <p><b>NEPHROLOGY NURSING UPDATE: CARING FOR PEOPLE WITH KIDNEY FAILURE</b></p> <p><b>“Aggiornamento sull'Assistenza Infermieristica in Nefrologia: assistenza alle persone affette da Insufficienza Renale”</b></p>
11.20 – 11.45	<b>Coffee Break</b>



A.D. 1308  
**unipg**  
SEDE DI FOLIGNO

**UNIVERSITÀ DEGLI STUDI DI PERUGIA**  
**DIPARTIMENTO DI MEDICINA E CHIRURGIA**  
**CORSO DI LAUREA IN INFERMIERISTICA**  
**SEDE DI FOLIGNO**  
*Presidente Prof. Domenico Vittorio Delfino*

**Sessione Mattutina**  
**“Cornici Etiche, Giuridiche e Prospettive Internazionali della Ricerca”**

<b>Orario</b>	<b>Interventi</b>
<b>11.50 – 12.20</b>	<p><b>Prof.ssa Laura Rasero</b> – Professore Associato MEDS-24/C - Scienze infermieristiche generali, cliniche, pediatriche e ostetrico-ginecologiche e neonatali - Dipartimento di Scienze della Salute – Università Degli Studi di Firenze. Direttore dell'Unità Operativa Complessa Ricerca e Sviluppo della Clinical Practice del Dipartimento delle Professioni Sanitarie dell'Azienda Ospedaliera Universitaria di Careggi- Firenze</p> <p><b>LA RICERCA INFERMIERISTICA, MOTORE DELLA QUALITÀ ASSISTENZIALE</b> <b>“Nursing Research: The Engine of Care Quality”</b></p>
<b>12.25 – 12.55</b>	<p><b>Prof. Giorgio Repetto</b> – Professore Ordinario di Diritto Costituzionale e Pubblico Dipartimento di Giurisprudenza Coordinatore Corso di Dottorato di Ricerca in Scienze Giuridiche Sottodelegato Rettorale Qualità e impatto della regolazione Università degli Studi di Perugia</p> <p><b>SALUTE E RICERCA: I PROFILI COSTITUZIONALI DELL'ASSISTENZA INFERMIERISTICA</b> <b>“Health and Research: Constitutional Aspects of Nursing Care”</b></p>
<b>12.55 – 13.15</b>	<b>Discussione/Domande</b>
<b>13.15 – 14.15</b>	<b>Pranzo</b>
<b>Moderano</b>	<p><b>Prof.ssa Emira Maria Ayroldi</b> – Professoressa Associata di Farmacologia (BIOS-11/A) – Dipartimento di Medicina e Chirurgia dell'Università degli Studi di Perugia <b>Dott.ssa Marta Cascioli</b> – Coordinatrice Infermieristica, Hospice “La Torre sul Colle” di Spoleto, Azienda Usl Umbria 2. Docente a contratto di “Assistenza di Fine Vita” presso il CdL in Infermieristica sede di Foligno – Università degli Studi di Perugia Consigliere regionale SICP (Società Italiana di Cure Palliative) Componente Tavolo Intersocietario SICP-SIN (Società Italiana di Neonatologia) <b>Erica Mencarelli</b> - Studentessa del CdL in Infermieristica sede di Foligno – Università degli Studi di Perugia</p>



A.D. 1308  
**unipg**  
SEDE DI FOLIGNO

UNIVERSITÀ DEGLI STUDI DI PERUGIA  
DIPARTIMENTO DI MEDICINA E CHIRURGIA  
CORSO DI LAUREA IN INFERMIERISTICA  
SEDE DI FOLIGNO  
*Presidente Prof. Domenico Vittorio Delfino*

**Sessione Pomeridiana “Ricerca in Azione: Esperienze Cliniche e Sviluppo Professionale”**

Orario	Interventi
14.30 – 15.00	<p><b>Dott. Francesco Corea</b> – Medico Neurologo Ricercatore – Ospedale San Giovanni Battista di Foligno Azienda USL Umbria 2 Docente a contratto presso il CdL in Infermieristica sede di Foligno – Università Degli Studi di Perugia</p> <p><b>Dott. Diego Carducci</b> – Infermiere Azienda USL Umbria 2</p> <p><b>Jacopo Bizzarri, Vittoria Negozianti, Benedetta Tiberi</b> – Studenti del CdL in Infermieristica sede di Foligno – Università Degli Studi di Perugia</p> <p><b>MODELLI DI COLLABORAZIONE NELLA RICERCA CLINICA: IL RUOLO DELL'INFERMIERE NEI PROGETTI DELL'ISTITUTO SUPERIORE DI SANITÀ</b></p> <p><i>“Models of collaboration in clinical research with national health care bodies: a partnership with the Italian National Institute of Health (Istituto Superiore di Sanità)”</i></p>
15.05 – 15.20	<p><b>Dott.ssa Maria Chiara Aldrighi</b> – Infermiera Laureata presso il CdL in Infermieristica sede di Foligno</p> <p><b>LE ARITMIE VENTRICOLARI IDIOPATICHE IN ETÀ PEDIATRICA, FOCUS SULLE EXTRASISTOLIE IN CUORI STRUTTURALMENTE SANI: DALLA STRATIFICAZIONE DEL RISCHIO AGLI OUTCOMES, IL RUOLO DELL'INFERMIERE NELLA GESTIONE DEL FOLLOW-UP. REVISIONE DELLA LETTERATURA E FORMULAZIONE DI UNA METANALISI SISTEMATICA.</b></p> <p><i>“Idiopathic Ventricular Arrhythmias in Pediatrics, Focusing on Extrasystoles in Structurally Healthy Hearts: From Risk Stratification to Outcomes, the Role of the Nurse in Follow-up Management. Literature Review and Systematic Meta-analysis”</i></p>
15.25 – 15.40	<p><b>Dott.ssa Chiara Bandini</b> – Infermiera Laureata presso il CdL in Infermieristica sede di Terni – Università degli Studi di Perugia</p> <p><b>IL WELFARE CULTURALE: CULTURA E SALUTE. VALUTAZIONE CRITICA DELLA POSSIBILE APPLICAZIONE DI UN WELFARE CULTURALE NELLA REALTÀ SANITARIA TERNANA”</b></p> <p><i>“Cultural Welfare: Culture and Health. A critical evaluation of the possible application of Cultural Welfare in the Healthcare System of Terni”</i></p>
15.45 – 16.00	<p><b>Elisa Zeppilli</b> – Studentessa CdL in Infermieristica sede di Perugia – Università degli Studi di Perugia</p> <p><b>TESI SPERIMENTALE. COME ORGANIZZARSI PER UNA RICERCA DI INFERMIERISTICA.</b></p> <p><i>“Experimental Thesis: How to Plan Your Nursing Research”</i></p>



A.D. 1308  
**unipg**  
SEDE DI FOLIGNO

**UNIVERSITÀ DEGLI STUDI DI PERUGIA**  
**DIPARTIMENTO DI MEDICINA E CHIRURGIA**  
**CORSO DI LAUREA IN INFERMIERISTICA**  
**SEDE DI FOLIGNO**  
*Presidente Prof. Domenico Vittorio Delfino*

**Sessione Pomeridiana “Ricerca in Azione: Esperienze Cliniche e Sviluppo Professionale”**

<b>Orario</b>	<b>Interventi</b>
<b>16.05 – 16.20</b>	<b>Dott. Jonathan Esposto</b> – Infermiere presso il Servizio di Emodinamica – S.C. Cardiologia e UTIC – Ospedale San Giovanni Battista di Foligno – AUSL Umbria 2 <b>NURSE-LED LOOP RECORDER: UN PERCORSO TRA ASSISTENZA, RICERCA E ORGANIZZAZIONE</b> <i>“Nurse-Led Loop Recorder: a journey through Care, Research, and Organization”</i>
<b>16.20 – 16.35</b>	<b>Discussione/Domande</b>
<b>16.35 – 16.45</b>	<b>Chiusura dei lavori</b>
<b>Moderatori</b>	<b>Dott.ssa Chiara Proietti</b> – Tutor Didattico presso il CdL in Infermieristica sede di Foligno – Università degli Studi di Perugia Infermiera Servizio Formazione e Comunicazione – Azienda USL Umbria 2 <b>Samuele Coletti</b> – Studente del CdL in Infermieristica sede di Foligno – Università degli Studi di Perugia <b>Nicola Tapponi</b> – Studente del CdL in Infermieristica sede di Foligno – Università degli Studi di Perugia

**Si ringrazia Samuele Coletti per la realizzazione dell’immagine di copertina “Ricerca e Assistenza”**



A.D. 1308  
**unipg**  
SEDE DI FOLIGNO

**UNIVERSITÀ DEGLI STUDI DI PERUGIA**  
**DIPARTIMENTO DI MEDICINA E CHIRURGIA**  
**CORSO DI LAUREA IN INFERMIERISTICA**  
**SEDE DI FOLIGNO**  
*Presidente Prof. Domenico Vittorio Delfino*

## INFORMAZIONI UTILI

### CONTATTI

#### **CdL in Infermieristica sede di Foligno**

Tel.: 0742 339 692

Email:

[cdl-triennale.infermieristica.foligno@unipg.it](mailto:cdl-triennale.infermieristica.foligno@unipg.it)

#### **Segreteria Amministrativa**

Tel.: 0742 339 667

Email: [segr-amministrativa.foligno@unipg.it](mailto:segr-amministrativa.foligno@unipg.it)

### SEGRETARIA SCIENTIFICA

#### **Prof. Domenico V. Delfino**

Presidente CdL In infermieristica (CLI) sede di Foligno

#### **Dott.ssa Roberta Amodeo**

R.A.D.e.P. CLI sede di Foligno

#### **Dott.ssa Anne Laure Benvenuti**

Coordinatore CLI sede di Foligno

#### **Dott.ssa Chiara Proietti**

Tutor Professionale CLI sede di Foligno

#### **Dott.ssa Anna Chiara Righi**

Tutor Professionale CLI sede di Foligno

### MODALITÀ DI ISCRIZIONE

L'iscrizione, entro il 19/05/2026, è possibile tramite apposito modulo online al link:

<https://forms.cloud.microsoft/e/3mqpyctCn6>

o scansionando questo QR-code:



Le iscrizioni saranno poi possibili il giorno stesso del Convegno

### SEGRETARIA ORGANIZZATIVA

#### **Dott.ssa Roberta Amodeo**

#### **Dott.ssa Anne Laure Benvenuti**

#### **Dott.ssa Ketty Martini**

#### **Dott.ssa Rita Pagliochini**

#### **Dott.ssa Chiara Proietti**

#### **Dott.ssa Anna Chiara Righi**

### SEDE DEL CONVEGNO

**Auditorium San Domenico**

**Largo Federico Frezzi, 8**

**06034 – Foligno**

